



INDUSTRIMÄSSA MED WELDTECH

Välkomna och prova på olika svetsar och andra produkter på mässan!

Vilhelmina Lärcentrum, M3 (fd Bilbolaget)
Volgsjövägen 67 Vilhelmina

Mer info: Marta Gustafsson 076 103 56 26

Vi bjuder på fika!

TORSDAG 13 MARS
DROP IN KL: 9-15

FLERA AV VÅRA LEVERANTÖRER PÅ PLATS



Din helhetsleverantör inom svets och industri

Vi erbjuder produktrådgivning och service för svetsning, skärning och industriella behov.

Med marknadsledande leverantörer och teknisk expertis hjälper vi dig att hitta rätt lösning.

Dorotea-Risbäcks församling

Söndagen den 16/3, kl. 11.00.

Gudstjänst, Dorotea församlingshem

Tisdagen den 18/3, kl. 18.00 – 18.30.

Musik som berör, Ljusets kapell

Rose-Marie Winberg, Veronica Westerlund



Svenska kyrkan

Dorotea-Risbäcks församling

Välkommen!



Sön 16.00 16 mars
KYRK-KAFÉ

Stanley Almqvist • Vi bjuder på fika

pingst Storgatan 28
Dorotea
kyrkan
dorotea.pingst.se

Brottsofferjouren Södra Lappland

kallar till årsmöte tisdagen den 25 mars

kl 13.00 på MB i Lycksele.

Föreningen bjuder på lunch kl 12.00.

Anmälan senast 18 mars till sms/tel 070-308 77 32.

Betala gärna in din medlemsavgift på 100 kr till BG 741-5870.

Varmt välkomna önskar styrelsen!

BROTTSOFFER
JOUREN
☎ 116 006

Träff om kulturmiljöer i skog och hyggesfritt skogsbruk



Dorotea • MB • Månd 17 mars, kl. 18-21

Åsele • Kulturhuset • Tisd 18 mars, kl. 18-21

Slussfors • skolan • Månd 24 mars, kl. 18-21

Gunnarn • skolan • Tisd 25 mars, kl. 18-21



SKOGS
STYRELSEN

Frågor? Therese Sigmundsdotter 0950-57 69 66

DOROTEA-bladet

Ansvärg utgivare: VARI-tryck, Vilhelmina, Mattias Ek. Bladet omfattas av varannandags-utdelning och utkommer tisdagar och onsdagar med några få undantag. Manusstopp onsdagar kl 17.00 om inget annat anges. Utdelas till samtliga hushåll i Dorotea kommun.

Adress: VARI-tryck, Volgsjövägen 94C, 912 32 Vilhelmina. **Tel:** 0940-152 40.

E-post: post@varitryck.se **Hemsida:** www.varitryck.se

Bokade, ej inlämnade annonser faktureras. För stavfel i annonser där innehållet ändå framgår tydligt ansvaras ej.

**Dorotea Jaktsskytteklubb håller årsmöte måndag 31 mars
kl 18.00 i skolan, Lajksjö. Välkomna!**



Hem köpes, hela eller delar av bohag.
Kontakta Lena 070-221 92 69.

Digital föreläsning på Internationella Barnreumatikerdagen

LILLEMOR BERNTSSON forskare i inflammatoriska sjukdomar hos barn berättar om sin forskning och betydelsen av låginflammatorisk kost.

**Reumatiker
förbundet**

TISDAG 18/3 17.00 på

ABF i Dorotea - ABF i Vilhelmina - ABF i Åsele



Dorotea kommun
Kraapohken tjielte

KUNGÖRELSE
2025-03-03

**Kommunfullmäktiges sammanträde den 31 mars 2025
flyttas till den 14 april 2025.**

Astrid Rönnqvist
Ordförande

Gallringsdag i Varpsjö

Välkommen till Norra Skogs gallringsdag i Varpsjö.
Kom och se maskiner och prata gallring med våra
lokala skogsinspektorer. Vi bjuder på korb med bröd.

Var: Åkerland, skyltning från Varpsjö by och från
väg E45 för de som kommer norrifrån.

När: 21 mars, kl 10.00-14.00

Vid frågor kontakta skogsinspektör
Mattias Edling, 073-072 52 44

Varmt välkommen!

**norra
skog**

**KOM Årsmöte för Socialdemokraterna Dorotea
IHÅG! onsdag 12 mars 2025 kl 18.00, ABF.**

Skogsfastigheter sökes/köpes. Skicka adress och fastighetsbeteckning för pris/värde på SMS 073-978 78 59.

✂
Jesus säger: Be och ni ska få, sök och ni ska finna, bulta och dörren ska öppnas för er. Matt.7:7
Slussfors Fria församling www.blogg.segertonen.se/viktiga-ord/

BELLVIK/RÖRSTRÖMS FVOF

kallar till årsstämma 2025-03-28 kl 18.00, Furuberg, Rörström.

Ev motioner styrelsen tillhanda senast 14/3. Ang möteshandlingar hänvisas till styrelsen, tel 070-612 56 31.

Välkomna! Styrelsen

Påverka din avtalspension
genom att placera den hos oss

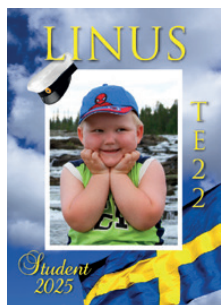


Hilda Persson
Förmyndhetsrådgivare

Välkommen till din lokala bank i Vilhelmina!

Volgsjövägen 36, Vilhelmina, 0940-396 50
handelsbanken.se/vilhelmina
Följ oss gärna på facebook.com/handelsbanken.vilhelmina

Handelsbanken



Studentskylt

Storlek 70 x 50 cm

**Komplett, inplastad skylt
med pinne 425:-**

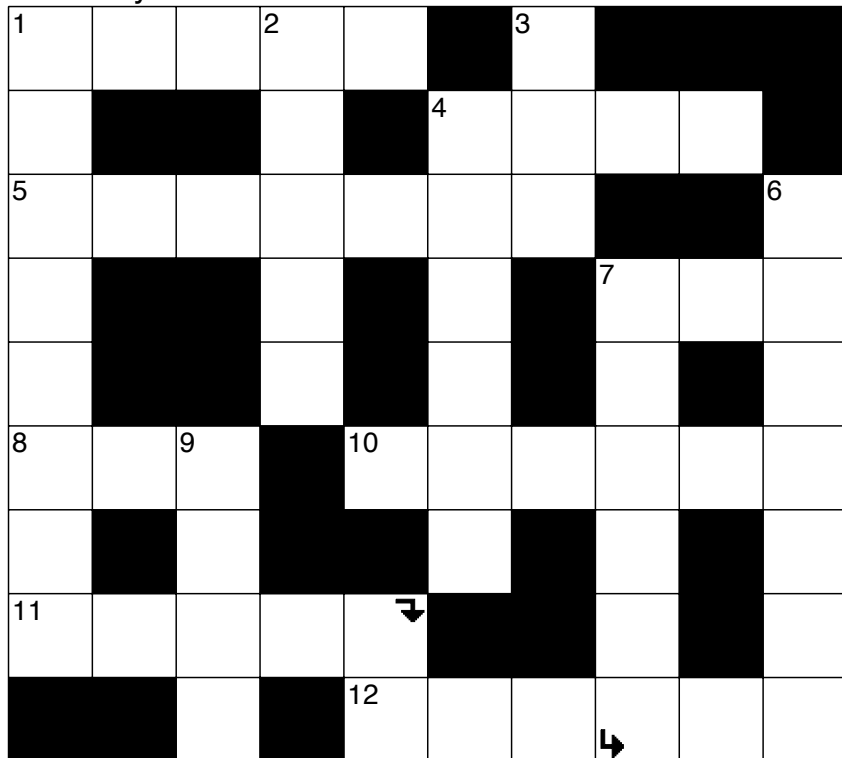


Kontakta oss på
post@varitryck.se
eller 0940-152 40.

Välkommen in och välj
mellan våra färdiga förslag
eller berätta för oss
om dina önskemål så fixar
vi en unik skylt!

www.varitryck.se

Melodikrysset v.11 - 15 mar 2025



Melodikrysset lördag kl. 10.03 i P4. Lösningen ska vara inne senast onsdag i nästa vecka

Adress: Melodikrysset, Sveriges Radio P4, 109 12 Stockholm

Namn:.....

Adress:.....

Postadress:.....

Hur var det nu? Vad sa hon? Anteckna här:

A large dashed rectangular box for taking notes.

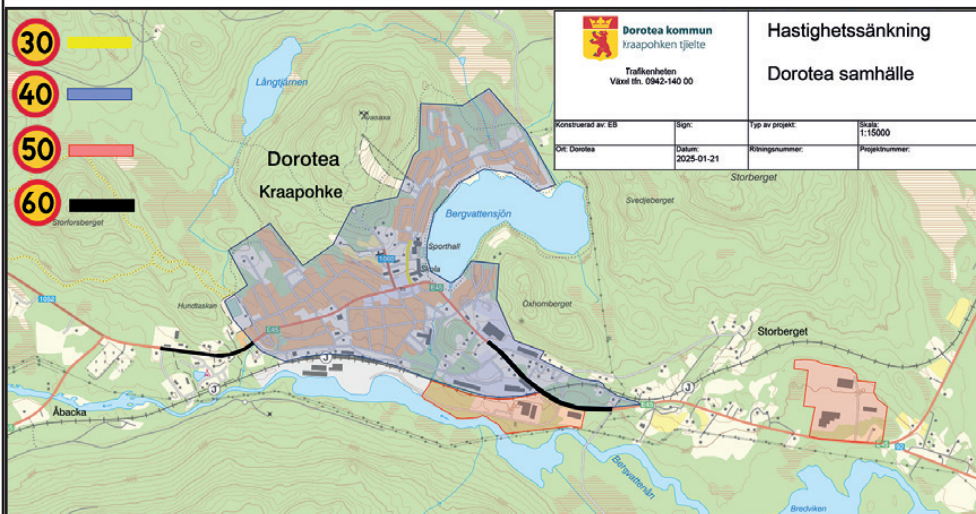
Anpassning av vägghastighet inom Dorotea samhälle



Dorotea kommun
Kraapohken tjetle

I kartan syns olika färger gällande nya hastighetsbegränsningar inom Dorotea samhälle. Inom blåmarkerat område begränsas hastigheten till 40 km/h, dvs hela Dorotea samhälle med nedan uppräknade undantag.

- Hastigheten förbi Strandenskolan och Medborgarhuset är som tidigare begränsat till 30 km/h (gul markering).
- Röda områden Timmervägen och industriområdet på Storberget är det fortfarande 50 km/h.



Förtydligande gällande E45:an

På E45:an från korsningen Spejares väg och till första avsmalningen i samhället (svart markering) gäller 60 km/h (östra delen av samhället). Efter avsmalningen gäller 40 km/h på E45:an ner till korsningen Järnvägsgatan.

På E45:an från korsningen Järnvägsgatan gäller 60 km/h ner till Förrådsvägen (västra delen av samhället).

De nya hastigheterna börjar gälla från och med 21 mars 2025.

Länk till beslut ↴

<https://www.dorotea.se/media/tmkb3gue/mbn-250211.pdf>